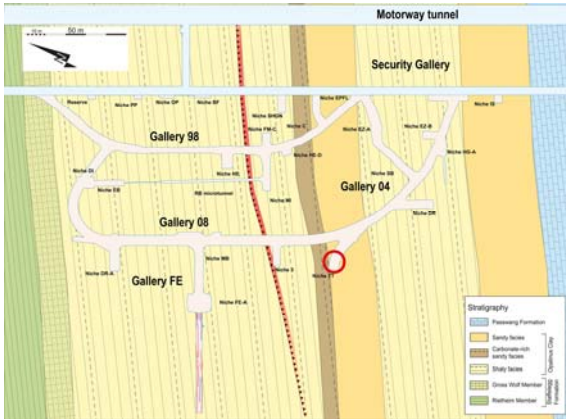




4 L'alpha et l'oméga du «faciès sableux»



Objectif: On distingue au laboratoire du Mont Terri différents types d'argile: le faciès sableux et le faciès argileux. Le faciès argileux est de couleur plus foncé et que le faciès sableux qui a un aspect plus tacheté, parcouru par des lentilles sableuse claires. Mais ces deux types d'argile présentent surtout des propriétés mécaniques bien distinctes.

Procédure: Cartographie précise des structures sédimentaires.
Divers forages, prélèvement de carottes.
Essais géomécaniques en laboratoire, analyse du dépôt géologique.

Résultats: Le faciès sableux présente visiblement des avantages sur le plan de la construction, dans la mesure où il est plus solide. En revanche, les deux faciès – argileux et sableux – présentent des propriétés quasi-identiques en termes de perméabilité et de rétention (sorption).

Début: 2009
Fin: 2015
Partenaires au projet: BGR, NAGRA, swisstopo
Budget: Environ 130 000 CHF