



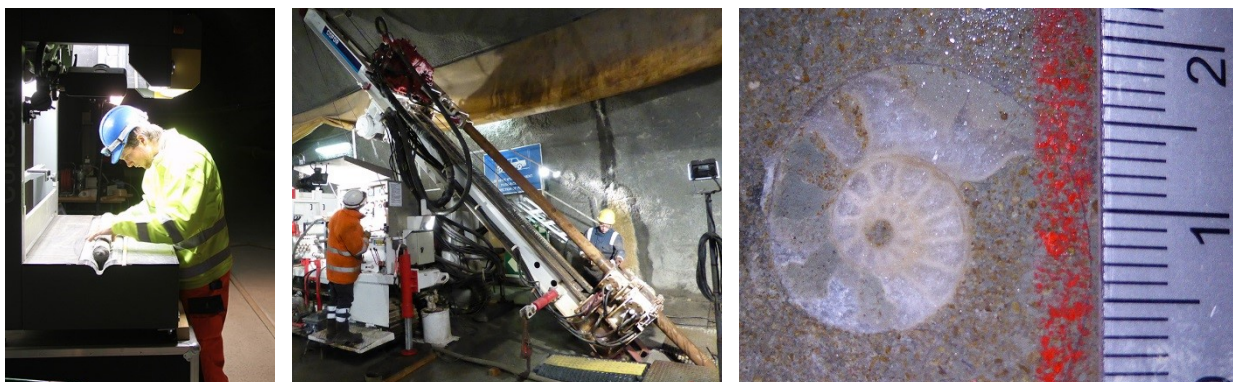
ZIVI-Offre d'affectation

Laboratoire du Mont Terri

Cahier des charges: 79200 / 79201

Le laboratoire souterrain du Mont Terri, dirigé par swisstopo, cherche des civilistes à partir du mois de février 2018 ou plus tard et pour une période minimale de 2 mois, afin de soutenir le projet de recherche international. Le projet Mont Terri explore les Argiles à Opalinus comme roche d'accueil potentielle pour l'enfouissement de déchets radioactifs en Suisse.

Le civiliste ayant une formation scientifique aura l'occasion d'effectuer au sein du Projet Mont Terri son service obligatoire sur un sujet passionnant. Il y acquerra en même temps une expérience de professionnelle précieuse dans le domaine de la géologie appliquée. Le travail sera encore plus attractif avec une bonne immersion dans le projet, avec la prise de responsabilités et ceci dans la région idyllique de St-Ursanne.



© swisstopo

Description des tâches

- Soutenir les collaborateurs scientifiques (acquisition, traitement et archivages des enregistrements et données géologiques, accompagnement des forages et des expériences, élaborations des rapports, travaux pratiques dans le laboratoire)
- Soutenir les équipes de projets (travaux pratiques à l'intérieur et à l'extérieur du laboratoire, soutien dans le domaine de l'informatique, etc.)

Votre profil

- Etudes en cours ou achevées dans les domaines de la science, de la géographie ou de l'ingénierie
- Bonnes connaissances de l'allemand, français et anglais
- Intérêt pour la géologie et la technique
- Permis de conduire catégorie B
- Bonnes aptitudes informatiques

Conditions d'affectation

Programme prioritaire:	Non (Engagement long possible seulement après l'achèvement de l'ER)
Durée minimale d'affectation:	2 mois
Lieu de travail:	St-Ursanne (JU)
Modèle du temps de travail:	Horaires flexibles
Temps de travail hebdomadaire:	41.5 heures/semaine
Travail le week-end ou de nuit:	Non (exception possible)
Logement:	Un logement est assuré sur place à St-Ursanne, variable selon disponibilité (chambre, camping ou petit studio)

Questions et candidature pour l'affectation

Nathalie Artho Bovard
+41 32 461 40 52
officemont-terri@swisstopo.ch

Office fédéral de topographie swisstopo
Fabrique de Chaux
Route de la Gare 63
CH-2882 St-Ursanne

Plus d'information

ZIVI-Informations d'engagement www.ezivi.admin.ch
Site web du Projet Mont Terri www.mont-terri.ch

Nous nous réjouissons de votre candidature !



www.wanderland.ch